



Pertech do Brasil Ltda.  
Av. Piraporinha, 852 - São Bernardo do Campo - SP  
[www.pertech.com.br](http://www.pertech.com.br) / CRC 0800 773 96 00

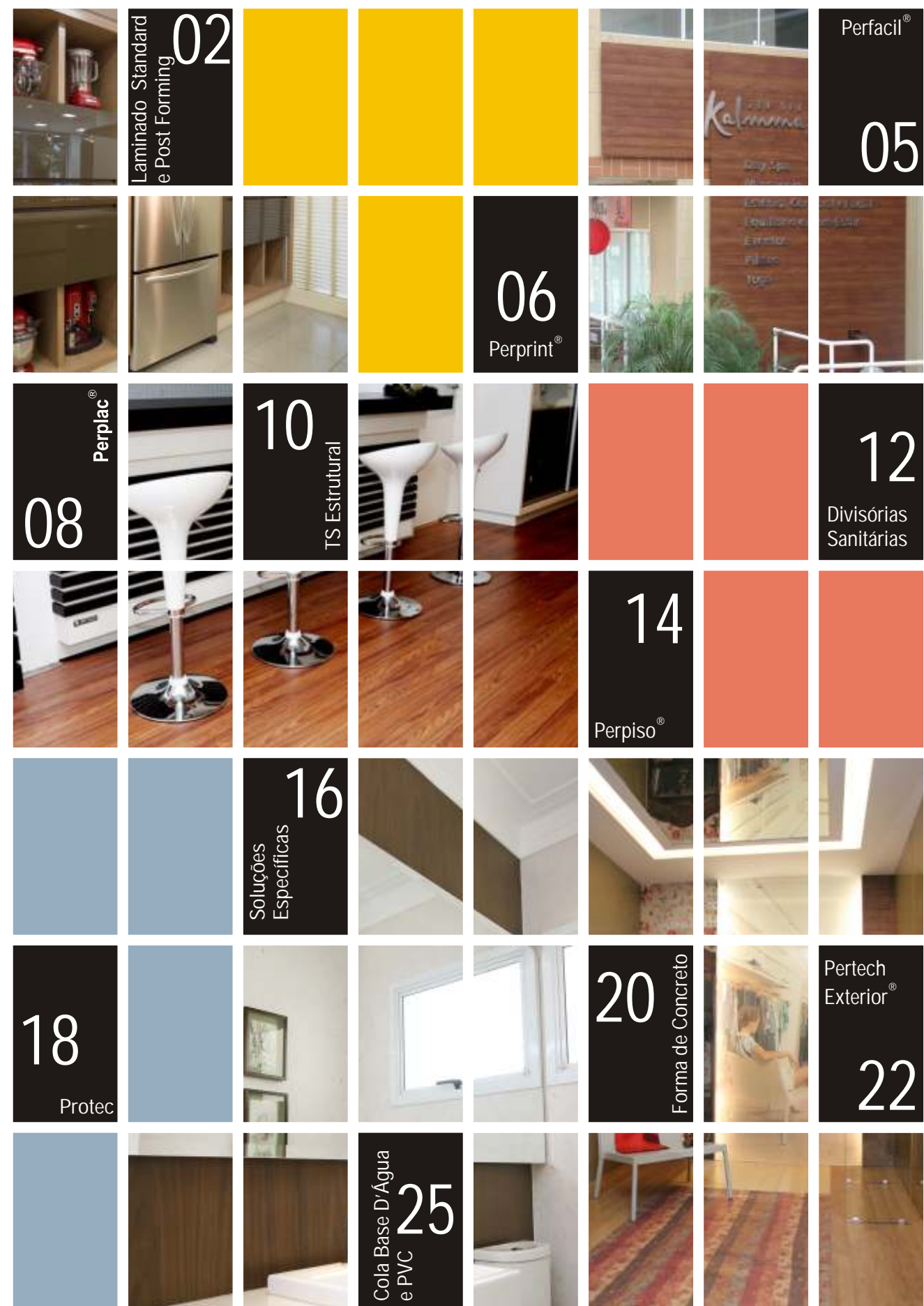




**A**tualmente a Pertech® do Brasil faz parte do grupo econômico Sanford, um grupo predominantemente industrial com investimentos nos segmentos de laminados plásticos, químicos, fios e cabos elétricos e serviços.

A Pertech® do Brasil se tornou referência no mercado devido a sua trajetória rica em desenvolvimento de design e manufaturas. Seu grande diferencial é o desenvolvimento de padrões, texturas, cores e desenhos que atendem projetos contemporâneos, sofisticados, práticos ou convencionais e ainda possibilita aos profissionais criarem móveis e espaços exclusivos, como fachadas de prédios, divisórias para sanitários, revestimentos de móveis, paredes e pisos, entre outros.

A Pertech® é uma empresa comprometida com a qualidade de seus produtos e serviços, devido a isso, foi certificada com ISO 9001:2008.





# A qualidade de quem entende, com o bom gosto de quem conhece



Como para a criatividade não há limites, a Pertech® desenvolveu a mais completa linha de cores, desenhos e texturas em laminados decorativos de alta pressão para revestimento com maior resistência, que seduzem pelo excelente acabamento e se destacam pelas texturas, diversidades e design arrojado. São essas as características presentes no Laminado Standard e no Laminado Post Forming.

Laminado Standard Pertech® é um laminado decorativo de alta pressão, indicado para revestimentos horizontais e verticais, portanto muito presente em projetos residenciais, corporativos e da construção civil, podendo também ser utilizado para o revestimento de portas e divisórias. O Laminado Standard Pertech proporciona praticidade e durabilidades para todo tipo de projeto.

Laminado Post Forming Pertech® tem como grande diferencial a possibilidade de aplicação em curvaturas de pequenos raios. Dessa forma,

abre um leque de diferentes soluções de design para portas, tampos e prateleiras de móveis, bem como para instalações corporativas.

A aplicação do Laminado Post Forming agrega ainda outras vantagens aos projetos, entre os quais ergonomia e segurança. Esses valores são proporcionados pelas bordas arredondadas em substituição aos cantos vivos.

Produzido com resinas especiais, o Laminado Post Forming possui as mesmas características de resistência do Laminado Decorativo Standard. A diferença entre eles está no fato de que o Post Forming exige a utilização de equipamento de segurança, uma vez que o produto necessita de aquecimento à temperatura específica quando postformado.

## Características

O Laminado Decorativo de Alta Pressão Pertech®, linha à qual pertencem o Standard e o Post-

Forming, consiste em uma estrutura composta por papéis do tipo kraft, impregnados com resina fenólica. Sua face é formada por papel decorativo, impregnado com resina melamínica e prensado sob alta pressão e temperatura. O resultado é um laminado completamente homogêneo, com características únicas de resistência e superfície decorativa na cor ou desenho desejado.

## Benefícios

São inúmeros os benefícios para quem opta pelo Laminado Decorativo de Alta Pressão Pertech®. Ao design atual somam-se a alta versatilidade de cores, desenhos, acabamentos, facilidade de limpeza, manutenção e higiene que proporciona, além da alta resistência ao desgaste, impacto, manchas, alta temperatura, ao contato com água fervente e produtos domésticos não abrasivos e o mais importante, os laminados Pertech® não proliferam bactérias.

São essas características e benefícios que fazem do Laminado Decorativo Pertech® uma excelente opção para projetos que exijam qualidade combinada com praticidade no revestimento de móveis para diferentes ambientes, como quartos, salas, banheiros, para instalações comerciais, em uso na construção civil, como pisos e paredes, transportes, entre outras aplicações.



## Sugestões e Alternativas

### Pertech Seleções

Pertech Seleções é a união perfeita entre as cores, texturas e o design diferenciado. Sua coleção foi inspirada em tendências internacionais, pois além do design atual, é grande a sua versatilidade de cores, desenhos e acabamentos que proporcionam destaque e diferencial em seus projetos.

Possui fácil limpeza e manutenção, tem alta resistência ao desgaste, impacto, alta temperatura, manchas, exposição à água fervente e a produtos domésticos não abrasivos. Tudo isso torna o laminado decorativo Pertech a melhor opção entre os materiais para revestimento.

### Surface Plus, laminado alto brilho

Para um excelente acabamento e durabilidade de seus móveis, a Pertech desenvolveu um laminado com resistência superior a riscos comparado ao laminado convencional, resistindo até mesmo a palha de aço.

Os riscos, com Surface Plus ficaram muito mais difícil de encontrá-los.

### Color Core - Miolo da mesma cor

Pensando em um diferencial para seus móveis a Pertech desenvolveu o Color Core, um laminado com o miolo da mesma cor da face nas cores branca e preta, postforming e disponível em todas as texturas da nossa cartela, proporcionando ao seu projeto um acabamento perfeito com emendas quase imperceptíveis.



Comparativo  
Laminado Decorativo de Alta Pressão (AP) X Baixa Pressão (BP)

Características	Alta Pressão Pertech®	Baixa Pressão - BP
Resistência superficial aos atritos (abrasão)	Laminado de Alta Pressão Pertech® contém em sua superfície um filme de proteção (overlay), o qual proporciona resistência superficial até 10 vezes maior que os painéis revestidos.	Não contém nenhum filme de proteção, ficando a superfície do papel decorativo protegido somente pela resina.
Resina utilizada na superfície	Utiliza 100% de resina melamínica nos papéis decorativos e no overlay. A resina melamínica é considerada nobre pela sua alta resistência à umidade, atritos e riscos.	A maioria dos fabricantes utilizam mistura de resina melamínica com resina à base de uréia.
Composição das camadas sobre base	<p>Papel Overlay + resina melamínica para dar proteção ao papel decorativo</p> <p>Base a ser aplicado (MDF, MDP, madeira e compensado)</p> <p>Papel decorativo + resina melamínica proporciona a cor ou desenho (madeira, pedra ou fantasia)</p> <p>Papel Kraft + resina fenólica proporciona a estrutura do laminado</p>	<p>Papel decorativo + mistura de resina melamínica e uréia</p> <p>Base (MDF ou MDP)</p>
Processo Produtivo	É chamado de alta pressão devido ao processo que é submetido, pois os papéis e resina (overlay, decorativo e kraft) ficam sob alta pressão aproximadamente 100kgf/cm² e temperatura de 145°C durante 60 minutos proporcionando maior resistência ao produto.	É chamado de baixa pressão porque fica submetido a pressão máxima de 30 kgf/cm² por aproximadamente 1 minuto.

Com as diferenças relacionadas acima na tabela, podemos verificar que o Laminado Decorativo de Alta Pressão da Pertech® proporciona maior resistência devido a proteção que tem em sua composição (overlay), o resultado é um laminado completamente homogêneo, com características únicas de resistência e superfície decorativa na cor ou desenho desejado.

Explicação Técnica

O desconhecimento do mercado das diferenças entre o laminado AP (alta pressão) e BP (baixa pressão) é muito comum e interfere diretamente na qualidade de um projeto, pois o laminado AP possui maior resistência em relação ao BP . Essa confusão sobre o desconhecimento tem levado alguns profissionais a utilizar o revestimento BP sem saber que estão interferindo na qualidade e durabilidade do seu projeto final.

As principais diferenças estão na fabricação, no laminado de baixa pressão o papel decorativo impregnado com resina melamínica é levado a uma prensa plana no qual sobre os efeitos de temperatura e pressão fundindo o papel ao painel, já no caso do alta pressão da Pertech®, o papel utilizado é o mesmo do BP, as diferenças estão no uso de uma película superficial (overlay), que confere maior resistência ao laminado Pertech® (veja no quadro as diferenças entre os produtos), para garantir o melhor desempenho que seu projeto merece utilize sempre os laminados de alta pressão Pertech®.

Perfacil®,  
Laminado Auto-Adesivo

O laminado decorativo de alta pressão Perfacil® é produzido nas mesmas características dos laminados Pertech porém sua única diferença está em seu auto-adesivo, o que oferece uma aplicação rápida, limpa e simples basta retirar a película protetora e aplicar o produto sobre o MDF, HDF, MDP e/ou compensado. Não é mais necessário esperar de 30 a 40 minutos para colar.



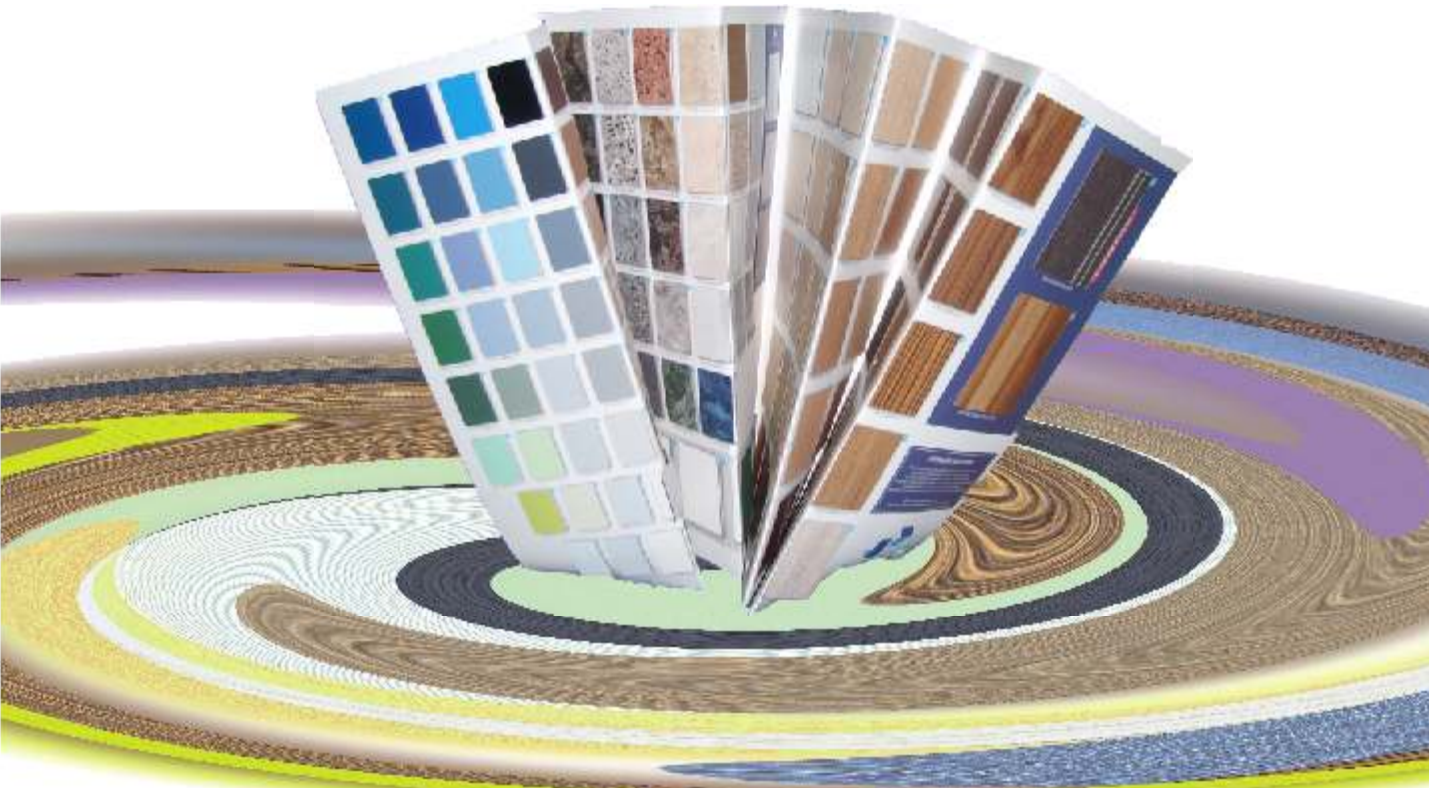
Com Perfacil® seu trabalho é:

- Rápido
- Limpo
- Sem espera
- Sem cheiro
- Sem perigo

Dicas Importantes:  
Para assegurar uma boa colagem, o substrato deve estar limpo e seco.  
Confira mais essa novidade Pertech!



Imagem Ilustrativa





# Perprint®, personalizando idéias.

**P**ara projetos que garantem espaço total para a criatividade, a Pertech® desenvolveu o laminado decorativo de alta pressão Perprint®, um produto diferenciado, que permite a laminação de imagens e encanta pela beleza, pelo design arrojado e pela qualidade exclusiva Pertech®, que atende às exigências e necessidades dos projetos mais inusitados.

## Características

Perprint® é ideal para personalizar todos os tipos de aplicações internas, como tampos de mesa, portas, pisos e paredes. Resistente a impactos e a produtos químicos, com componentes anti-pichação, perprint é também excelente para aplicações externas: fachadas, placas de comunicação visual, atribuindo à imagem a resistência do laminado plástico e proteção contra raios UV.

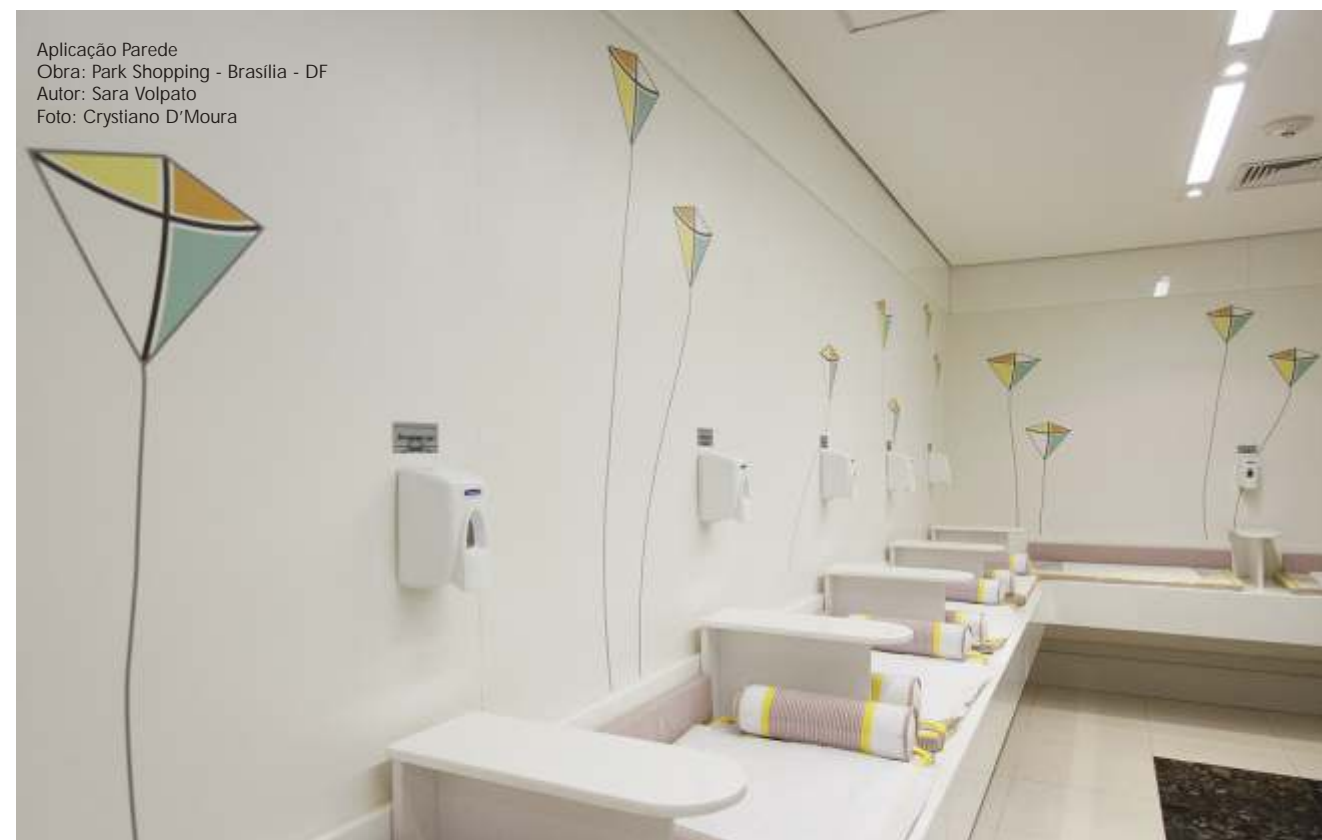


Aplicação Parede  
Betta Pollis

Facilidade e praticidade de manutenção também se destacam quando se fala de Perprint®, gorduras ou manchas provocadas pelo uso cotidiano são removidas usando-se apenas um pano umedecido em solução de água e detergente.



Aplicação - Parede  
Obra: Park Shopping - Brasília - DF  
Autor: Sara Volpato  
Foto: Crystiano D'Moura



Aplicação Parede  
Obra: Park Shopping - Brasília - DF  
Autor: Sara Volpato  
Foto: Crystiano D'Moura



Aplicação - Bancos  
Residência - DF

## Vantagens

- Garantia de 5 anos\*;
- Resistência a impactos;
- Resistência a produtos químicos;
- Antipichação;
- Ótimo acabamento;
- Fácil instalação.

\* Garantia contra defeitos de fabricação, desde que o produto tenha sido especificado, instalado e mantido de acordo com as recomendações.

## Manutenção

Indicamos a utilização de álcool, multi-uso ou sabão de coco aplicado com pano úmido. Não utilizar materiais abrasivos, tais como, palha de aço, esponjas ou produtos de limpeza que contenham abrasivos sólidos em sua composição.



# Solução rápida, limpa e sem quebra-quebra.



Aplicação - Parede  
Equipotel  
Arquitetos Raphael Popovic  
e Aline Ostrowska

**P**erplac®, laminado da Pertech® para parede é um revestimento em laminado melamínico de alta pressão, na espessura de 1,3 mm. Especialmente desenvolvido para revestir paredes de alvenaria e dry-wall, o produto é indicado inclusive para locais úmidos como cozinhas, banheiros e áreas de serviço, sempre com um ótimo acabamento. Por ser um produto melamínico, apresenta alta resistência à umidade, maresia, a riscos, abrasão, manchas e produtos químicos.

Devido à sua superfície não porosa e impermeável, que impede a proliferação de fungos e mata bactérias, ácaros e nichos de

inseto, Perplac® é asséptico e hipoalergênico, portanto, ideal para projetos residenciais e corporativos, hospitais, laboratórios e clínicas.

## Características

Perplac® é comercializado em chapas de 1,25m x 2,51m, 1,25m x 2,80m e 1,25m x 3,08m, permitindo o revestimento de grandes áreas com poucas juntas de dilatação. A aplicação do laminado 1,3 mm é mais rápida que a dos tradicionais. Para um resultado perfeito, requer mão-de-obra especializada.

O laminado Pertech® para parede pode ser

instalado sobre azulejos, sem a necessidade de removê-los, criando soluções rápidas, limpas e sem entulhos. No Perplac® há ainda a vantagem de que sobre o produto pode ser aplicado uma impressão digital, personalizando o projeto com imagens, logomarcas, entre outros.

## Vantagens

Garantia de 10 anos\*;

Resistência a produtos químicos;

Resistência à umidade e maresia;

Fácil instalação;

Ótimo acabamento;

Personalização no projeto para comunicação visual (fotos, logomarcas, imagens, entre outros).

\* Garantia contra defeitos de fabricação, desde que o produto tenha sido especificado, instalado e mantido de acordo com as recomendações.

## Manutenção

Além de resistente, sua manutenção é simples e prática. Para remover gorduras ou manchas provocadas pelo uso cotidiano, basta um pano umedecido numa solução de água e detergente.



Aplicação - Parede  
Arquiteta Márcia de Fátima Borges



Aplicação - Parede  
Arquiteta Camila Matarazzo



# Resistência, qualidade e design para diversas aplicações

A segurança de um projeto está na qualidade do produto utilizado, por isso a Pertech® desenvolveu o TS Estrutural, que une a segurança de um material resistente com o diferencial e a facilidade do manuseio.

## Características

Pertech TS Estrutural é um laminado decorativo de alta pressão que dispensa a utilização de substrato e colagem, por ser produzido em espessuras de 2 a 20mm.

Caracteriza-se, ainda, pela alta resistência a impactos e umidade, com excelente estabilidade dimensional.

O Pertech TS Estrutural pode ter o seu miolo marrom (convencional), preto, ser intercalado com lâminas de alumínio ou em outras cores.



Aplicação - Carrinho  
BCD Ind. Com. de Equipamentos  
para Bares

Através do Pertech TS Estrutural, fabrica-se também bate macas, tábuas de carne, tampos com Perprint® (comunicação visual), e ainda pode ser utilizado como placas para montagem de estandes, entre outras aplicações.

## Vantagens

- Garantia de 10 anos\*;
- Alta resistência a impactos;
- Alta resistência à umidade;
- Alta resistência a desgastes;
- Alta resistência a manchas;
- Excelente estabilidade dimensional;
- Resistência à alta temperatura;
- Resistência à maresia;
- Estabilidade de cores;
- Facilidade de limpeza.

\* Garantia contra defeitos de fabricação, desde que o produto tenha sido especificado, instalado e mantido de acordo com as recomendações.

## Manutenção

Indicamos a utilização de álcool, multi-uso ou sabão de coco aplicado com um pano úmido. Não utilizar materiais abrasivos como palha de aço, esponjas abrasivas ou produtos de limpeza que contenham abrasivos sólidos em sua composição.



Aplicação Tampo Fogão  
Arquitetos Ricardo Scheibel  
e Roberto Cimino

## TS Estrutura Dupla Face, segurança com requinte.

Para somar a segurança de um material de qualidade a todo o requinte e bom gosto que o seu móvel merece, a Pertech desenvolveu para o mercado moveleiro o TS Estrutural Dupla Face.

Indicado para uso em portas de armários, closets, móveis de cozinha, frontal de gaveta, entre outras vantagens. Conheça a disponibilidade de cores, desenhos e texturas em nossa Cartela de Cores.

Ótima resistência ao calor;  
Mais higiênico para áreas úmidas;  
Não apresenta risco de acidentes, uma vez que o material é extremamente rígido e seguro;  
Por ser dupla face, caso ocorra algum acidente com uma das superfícies, a outra poderá ser utilizada.

## Características

- Fácil manuseio no processo produtivo;
- Adapta-se a diversos perfis disponíveis no mercado;
- Superfície de alta resistência em relação a outros produtos, o que permite minimizar as perdas durante a produção, transporte e instalação;
- Acabamento interno de perfeita qualidade;
- Maior resistência a riscos e manchas;



Aplicação Porta de Armário  
Show Room SCA - DE  
Foto Crystiano D'Moura



# Dividindo espaços, multiplicando soluções

As Divisórias Sanitárias da Pertech® são compostas de Laminados Decorativos de Alta Pressão, um material de alta resistência à água, à abrasão, a agentes químicos domésticos, etc. Sua superfície não retém sujeira, assim não se proliferam fungos e bactérias. Indicadas para banheiros e vestiários de uso público, as linhas Basic System® e BasePlac® possuem sistemas completos compostos de painéis e acessórios de fixação. Com grande variedade de cores, atendem as exigências e necessidades dos mais criativos projetos.

## Basic System®

Basic System consiste em um sistema de divisórias sanitárias em que os painéis de laminados estruturais são apoiados sob pedestais metálicos e levam na parte superior uma travessa de



Aplicação Divisórias Sanitárias  
Park Shopping - DF  
Projeto Maria Eduarda Almeida  
Foto Crystiano D'Moura

alumínio, cuja função é garantir a estabilidade e proporcionar um design único. É um sistema exclusivo da Pertech®, com altura de 2,025m. Graças ao apoio em pedestais, o Basic System® tem como diferencial não acumular sujeira nos cantos, facilitando a limpeza e tornando-o totalmente higiênico.

## Base Plac®

BasePlac® consiste em um sistema onde laminado estrutural é diretamente apoiado no piso, sendo suportado por perfis de alumínio verticais. Sua altura é de 1,80m.



Aplicação Divisórias Sanitárias

## Características

As Divisórias Sanitárias da Pertech® são compostas por Laminado Decorativo de Alta Pressão na espessura de 10mm que, por ser autoportante, dispensa a utilização de qualquer tipo de substrato. O processo de fabricação do laminado consiste na prensagem de fibras celulósicas impregnadas com resinas fenólicas e melamínicas sob alta temperatura e pressão. O resultado é um produto sólido e homogêneo com características únicas de resistência, ideal para utilização em divisórias sanitárias e vestiários.

## Vantagens

- ✓ Garantia de 10 anos;
- ✓ Rigidez das placas;
- ✓ Fácil instalação;
- ✓ Resistência a produtos químicos domésticos;
- ✓ Resistência à umidade e maresia;
- ✓ Ótimo acabamento;
- ✓ Personalização em projetos de Comunicação
- ✓ Visual (fotos, logos imagens, entre outros).

## Manutenção

As Divisórias Sanitárias da Pertech® são ideais para escritórios, escolas, aeroportos, shopping centers, indústrias, supermercados, hospitais, bancos, clubes, academias, etc. Demandam manutenção simples, com a aplicação de álcool, produto multiuso ou sabão de coco usado com pano úmido. Não é indicado utilizar materiais



Aplicação Tapa Vistas



Aplicação Portas para Divisórias de Pedras  
Academia Reebok

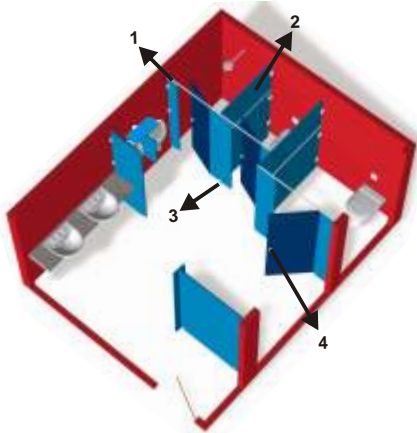
abrasivos, tais como, palha de aço, esponjas abrasivas ou produtos de limpeza que contenham abrasivos sólidos em sua composição.

## Dados Técnicos

	Basic System®	BasePlac®
Altura	2025 mm	1800 mm
Portas	620 x 1870 mm	620 x 1850 mm
Profundidades de boxes convencionais	Até 1250 mm	Até 1250 mm
Profundidades de boxes deficientes	1530 até 1900 mm	1530 até 1900 mm
Tapa vista de mictórios	350 x 700 mm	350 x 700 mm
Tapa vista de lavatório	620 x 1900 mm	620 x 1800 mm
Tapa vista de entrada	1000 x 1900 mm	1000 x 1800 mm

## Acessórios

- 1 - Travessa Superior - Acabamento anodizado branco ou preto.
- 2 - Perfil H - Acessório de fixação entre laminados.
- 3 - Pedestal - Acabamento cromado branco ou preto.
- 4 - Fechadura - Sistema self closing, mantém as portas sempre fechadas.





# Piso com alta resistência e design personalizado

**P**erpiso® é um piso melamínico de alta pressão para a área da construção civil e da decoração. Esse produto permite várias possibilidades de corte, variação de tamanho. O Perpiso® possui uma grande diversidade de cores e modulação personalizada, tendo apenas a criatividade como limite. E como se tudo isso não bastasse, Perpiso® não possui o famoso “toc toc”, inconveniente presente em todos os outros pisos laminados, que têm ainda a desvantagem de oferecerem apenas o formato de régua, que limita muitos projetos.

## Características

Perpiso® pode ser instalado sobre a maioria dos pisos existentes, ou seja, sem a necessidade de remoção, como: concreto, assoalho de madeira, taco, cerâmica. O importante é que o contrapiso esteja nivelado e sem partes soltas. Não pode, porém, ser aplicado diretamente sobre carpetes, forrações e pisos vinílicos. Os revestimentos desse tipo devem ser removidos e o contrapiso nivelado



Aplicação Piso  
Polyelle Kids  
Foto: Crystiano D'Moura

adequadamente, para só então receber o produto.

Ao lado de todas essas aplicações, Perpiso® é ainda recomendado e constantemente utilizado para revestimento de piso elevado, em placas de 60cm x 60cm, comum em ambientes corporativos.

A aplicação pode ser feita usando-se a cola de contato à base de água Pertech, que não oferece nenhum tipo de perigo, ao contrário da usual cola

à base de solvente que, além de nociva à saúde, é inflamável.

A aplicação é rápida, fácil e deve ser feita por mão-de-obra especializada. Também a manutenção é simples e prática, basta um pano úmido e Perpiso estará sempre bonito e novo, dispensando o uso de ceras e vernizes.

Além de ser antialérgico e antiderrapante, Perpiso possui resistência ao uso contínuo, a impactos, a manchas, a queimaduras de cigarros, à umidade e ao cupim.

## Vantagens

- Garantia de 10 anos\*;
- Maior resistência à umidade;
- Maior resistência a cupins;
- Mais de 100 cores disponíveis (sob consulta);
- Não possui o “toc-toc” comum em outros pisos;
- Pode ser utilizado para revestimento de piso elevado em placas de 60cm x 60cm;
- Personalização no projeto para comunicação visual (fotos, logos, imagens, entre outros).

\*Garantia contra defeitos de fabricação, desde que o produto tenha sido especificado, instalado e mantido de acordo com as recomendações.

## Dados Técnicos

Perpiso® é produzido em forma de placas de 0,60m x 0,60m ou régua de 0,20m x 3,07m.



Aplicação - Piso  
Hall Jovem Executiva  
Projeto: Ingrid Fenseslau  
Foto: Crystiano D'Moura



Aplicação Piso  
Pronto Revestimento

Pode ser produzido em outras modulações ou placas inteiras de 1,25m x 3,07m (ambas sob consulta).

Veja as dimensões disponíveis abaixo:

Espessura	Tolerância	Dimensões (mm)	Tolerância	Acabamento
2,0mm	+/- 0,18mm	600 x 600 3070 x 200	+ 1,0 mm - 1,0 mm	Texturizado

Também Disponível

Perpiso® Reforçado: para aplicações de alto tráfego, que exijam maior resistência.

Perpiso® Dissipador: para aplicações que necessitam dissipações de energia eletrostática.

## Preparação

O Perpiso® deve ser mantido na área de aplicação por um período de 24 horas para que faça a sua aclimatização.

## Armazenamento

As embalagens de Perpiso® devem ser armazenadas horizontalmente em local aberto e protegido contra intempéries, deve-se evitar áreas molhadas e com luz direta do sol ou outra fonte geradora de calor.

## Limpeza e Conservação

Para efetuar a limpeza diária do Perpiso®, basta utilizar um pano umedecido em água e detergente neutro ou álcool, processo rápido que impede o aparecimento de fungos, ácaros, germes e insetos em sua superfície, evitando assim, contaminações e reações alérgicas. Não se deve usar ceras, vernizes ou similares.



## Piso de Boliche, Diversão com alta resistência.

Piso de Boliche é indicado tanto para a pista quanto para o approach do boliche, áreas nas quais é solicitada a alta resistência mecânica e está exposta ao desgaste. Somam-se a isso a facilidade de limpeza, beleza e durabilidade do produto.

### Características

A superfície decorativa é composta de papel decorativo impresso e folhas de papel de alfacelulose, contendo óxido de alumínio, impregnadas com resina melamínica. Pode ser adicionado aditivos com o propósito de conferir ação refletiva.



Aplicação Piso de Boliche

O miolo do produto é composto de várias folhas de kraft, impregnadas com resina fenólica, responsáveis pela espessura do produto e que lhe proporciona a alta resistência mecânica.

O conjunto composto de superfície decorativa e miolo é prensado com alta pressão (80 - 100 kg/cm<sup>2</sup>) e alta temperatura (135 - 145°C), quando ocorre a cura final das resinas.

## Piso Dissipativo, design e qualidade aliada a segurança.

O Piso Dissipativo é um laminado melamínico de alta pressão adequado para o revestimento de piso onde o controle da eletricidade estática é fundamental.

Descarregando essa eletricidade, trazida para o interior das salas, o Piso Dissipativo aumenta a segurança das instalações médicas e preserva a integridade dos equipamentos sensíveis, reduzindo os custos de manutenção.

### Aplicação

Próprios para centros cirúrgicos, laboratórios e radiológicos; fábricas de equipamentos eletroeletrônicos e microcircuitos, centrais



Aplicação Piso  
Pisoag - SP

telefônicas, estúdios de gravações e centro de processamento de dados, o Piso Dissipativo é termo-estável e anti-derrapante.

## Peralum, a combinação perfeita.



Aplicação - Revestimento Interno Metrô  
Metrô - SP

É o resultado da combinação das características superficiais do laminado decorativo de alta pressão com as mecânicas do alumínio, sendo sua superfície melamínica decorativa e seu miolo em chapa de alumínio.

Normalmente, é utilizado nos revestimentos de carrocerias rodoviárias, ferroviárias e metroviárias, elevadores e painéis.

## Rodapé Hospitalar, tecnologia E resistência com estilo



Aplicação - Rodapé  
Maxclin - GO

Rodapé Hospitalar Pertech® foi desenvolvido para atender as normas de higiene em hospitais e clínicas. Seu design curvo impede o acúmulo de pó ou sujeira.

### Características

O Rodapé Hospitalar Pertech® é produzido em Laminado Decorativo de Alta Pressão na espessura de 1,8mm, projetado para utilização em rodapés de pisos hospitalares onde há a necessidade de cantos arredondados para evitar acúmulo de sujeira. É aplicado em conjunto com o Perpiso Standard 2,0 mm com grande variedade de padrões de cores, sob consulta.

## Bate Maca Pertech, resistência ao dia-a-dia.

O Bate Maca Pertech® é indicado para hospitais, clínicas e demais ambientes que necessitam de proteção nas paredes contra danos provenientes de batidas de macas, cadeiras, entre outros objetos. Sua aplicação garante maior durabilidade e beleza ao projeto, mantendo sempre o ambiente com a aparência de novo.

### Características

Produzido em Laminado Estrutural de Alta Pressão na espessura de 10mm, o Bate Maca Pertech® caracteriza-se pela alta resistência a impactos e umidade e pela excelente estabilidade dimensional, dispensando a utilização de substrato. O Bate Maca tem seu miolo marrom (convencional) ou preto (especial),



Aplicação Bate Maca  
Hospital Abrace - DF

é parafusado diretamente na alvenaria e recebe uma máscara em Laminado de Alta Pressão de 0,8mm nos padrões disponíveis na cartela de cores.



# Protec, O Fim das Bactérias

O laminado decorativo de alta pressão junto com o revestimento PROTEC que incorpora os avanços tecnológicos que lhe conferem propriedades antibacterianas permanentes, sendo a solução ideal para a higienização das superfícies de móveis, paredes e pisos em hospitais, laboratórios, consultórios médicos, cozinhas industriais e residenciais.

O Revestimento PROTEC previne a proliferação



de fungos e permite limpeza diária sem perda das suas propriedades decorativas e antibacterianas. Os produtos que compõem os Revestimentos Protec são os laminados para mobiliário, o Perplac® e o Perpiso®.

PP 40 Branco Neve	PP 60 Bianco	PP 96 Ovo	PP 98 Marfim	PP 962 Cinza Argila	PP 25 Office Gray
-------------------	--------------	-----------	--------------	---------------------	-------------------



Imagem Ilustrativa

Aplicação - Armário de Cozinha  
Paulete Móveis  
SCA Móveis





# Resistência, qualidade E solução rápida.

Utilizado principalmente na construção civil, o Painel TS Estrutural Forma para Concreto é um laminado melamínico de alta pressão em diversas espessuras, empregado em aplicações que exigem alta resistência estrutural e mecânica.

## Características

A Forma para Concreto é composta de papéis krafts impregnados com resina fenólica e prensados em alta pressão (80-100kg/m²) e alta temperatura (135 - 145°C). O Painel TS Estrutural Forma para Concreto possui espessura de 6,0 a 15,0mm, o que o torna um material muito resistente ao impacto e à umidade, possibilitando diversas reutilizações das placas e por consequência um excelente custo benefício. Por ter uma superfície lisa, garante um acabamento perfeito e uniforme das superfícies concretadas.

## Armazenamento

O laminado deve ser armazenado horizontalmente, com uma placa sobre o material



que o proteja de possíveis danos. Para evitar abaulamento, o material deve ser protegido da umidade e não ser armazenado em contato direto com qualquer superfície que tenha umidade.

## Manutenção

O Painel TS Estrutural para Forma de Concreto pode ser limpo com um pano úmido com detergente ou outro produto de limpeza suave (pode conter amoníaco).

## Processo

Quando for utilizado para revestimento é recomendado que tanto o laminado quanto o substrato sejam aclimatados por 48 horas nas condições de temperatura e umidade ambientes antes do processamento. Deve ser aplicado em substrato adequado como o MDF, compensado ou aglomerado desde que estejam suavemente lixados (espessura uniforme), limpos e não estejam contaminados com óleo ou graxa. Podem ser usados adesivos de contato, semi-rígido (PVAc) ou rígido (ureia-formol, resorcinol).

O Painel TS Estrutural para Forma de Concreto pode ser cortado, perfurada e processado utilizando equipamentos comuns. O corte pode ser feito com serra circular de 96 dentes - Vídia Trapezoidal; a máquina não precisa ter motor com potência superior à 3 HP (máquinas convencionais de marcenaria). Furos e rebaixos podem ser feitos com furadeiras convencionais e brocas de aço rápido. O material aceita rosca mecânica para colocação de parafusos e afins.

Na montagem do Painel TS Estrutural para Forma de Concreto deve ser considerada a variação dimensional com mudança de temperatura e umidade. Não pode haver cantos vivos internos para evitar a ocorrência de craqueamento devido à stress (raio  $\geq 3\text{mm}$ ). Todos os cantos devem ser acabados (lixados ou



similar) para evitar quebras.

## Dimensão e Acabamentos

Dimensão padrão - 1,25 x 3,08m

Dimensões 1,25 x 2,51m / 1,25 x 2,13m / 1,25 x 2,80m sob consulta

Acabamento - Brilhante (BR)

## Dados Técnicos

Espessura Nominal		0,6 mm	0,8 mm	1,0 mm	1,2 mm	1,3 mm	3,0 mm	4,0 mm	6,0 mm	8,0 mm	10,0 mm
Espessura (mm)		0,45 - 0,70	0,65 - 0,90	0,90 - 1,10	1,05 - 1,35	1,15 - 1,40	2,80 - 3,20	3,75 - 4,25	5,65 - 6,35	7,55 - 8,45	9,45 a 10,45
Dimensão (mm)	ISO-4586-1 e 2/1997	+/- 5	+/- 5	+/- 5	+/- 5	+/- 5	+/- 5	+/- 5	+/- 5	+/- 5	+/- 5
Esquadro (mm/1000 mm)	ISO-4586-1 e 2/1997	≤ 1,5	≤ 1,5	≤ 1,5	≤ 1,5	≤ 1,5	≤ 1,5	≤ 1,5	≤ 1,5	≤ 1,5	≤ 1,5
Absorção de água (%)	ISO-4586-1 e 2/1997	≤ 14	≤ 12	≤ 10	≤ 9	≤ 9	≤ 3,8	≤ 2,8	≤ 2,0	≤ 2,0	≤ 2,0
Aumento de espessura (%)	ISO-4586-1 e 2/1997	≤ 16	≤ 14	≤ 12	≤ 10	≤ 10	≤ 4,0	≤ 3,0	≤ 2,0	≤ 2,0	≤ 2,0
Resistência à alta temperatura (livre de bolhas/perda de brilho para acabamento brilhante)	ISO-4586-1 e 2/1997	OK	OK	OK	OK	OK	OK	OK	OK	OK	OK
Resistência à água fervente durante 6h (livre de bolhas/laminação)	Interna	1/0	1/0	1/0	1/0	1/0	1/0	1/0	1/0	1/0	1/0
Estabilidade Dimensional (%)	L	≥ 0,75	≥ 0,65	≥ 0,60	≥ 0,55	≤ 0,30	≤ 0,25	≤ 0,24	≤ 0,24	≤ 0,24	≤ 0,24
	T	≥ 1,25	≥ 1,10	≥ 1,05	≥ 0,95	≤ 0,63	≤ 0,57	≤ 0,55	≤ 0,55	≤ 0,55	≤ 0,55
Resistência ao vapor (livre de deslaminção e bolhas)	ISO-4586-1 e 2/1997	≥ 4	≥ 4	≥ 4	≥ 4	≥ 4	≥ 4	≥ 4	≥ 4	≥ 4	≥ 4
Resistência ao impacto (cm) para ausência de depressão ou craqueamento em ambas as faces	ISO-4586-1 e 2/1997						> 50	> 50	> 100	> 200	> 200
Resistência à Flexão (MPa)	ISO-4586-1 e 2/1997 e ISO-178						> 100	> 100	> 100	> 100	> 100
Resistência à Elasticidade (MPa)	ISO-4586-1 e 2/1997 e ISO-178						> 1000	> 1000	> 1000	> 1000	> 1000
Resistência à Tração (MPa)	ISO-4586-1 e 2/1997 e ISO-178						> 70	> 70	> 70	> 70	> 70
Peso Aproximado (Kg/m²)	Interna						4,3	5,9	8,7	11,7	14,4





# O diferencial de um bom projeto começa na Fachada.



pichações. Sua superfície não retém sujeira, assim não prolifera fungos e bactérias. Com grande variedade de padrões e modulações, Pertech Exterior® atende as exigências e necessidades dos mais criativos projetos, inclusive para revestimentos internos.

Pertech Exterior® é utilizado em fachadas de prédios comerciais, residenciais, escolas, escritórios, academias, indústrias, shoppings, hospitais, armazéns, etc.

## Vantagens

- Garantia de 10 anos\*\*;
- Não sofre corrosão;
- Ótimo acabamento;
- Antipichação;
- Proteção contra raios UV (ultra violeta);
- Maior diversidade de cores unicolors e madeiradas;
- Fácil instalação;
- Fácil de limpar com pouca manutenção;
- Resistência ao impacto;
- Resistência a produtos químicos;
- Resistência a altas temperaturas;
- Resistência ao calor, umidade e maresia;
- Personalização nas placas para comunicação visual (fotos, logos, imagens, entre outros).

\* Garantia de 10 anos contra defeitos de fabricação, desde que o produto tenha sido especificado, instalado e mantido de acordo com suas recomendações e garantia diferenciada para alguns padrões sob consulta.  
\*\* Garantia de 05 anos para comunicação visual.



Inspirado no que há de mais moderno no mundo, a Pertech® desenvolveu o Pertech Exterior®, um produto diferenciado com cores e formas que se adaptam perfeitamente a diferentes projetos, proporcionando exclusividade e durabilidade, pois o Pertech Exterior® tem como atributos a proteção contra raios UV, antipichação e os padrões madeirados que o tornam nobre e diferenciado, além de fácil instalação e manutenção.

## Características

Pertech Exterior® é um painel compacto, estável e de alta densidade, que combina resistência a intempéries e proteção contra raios UV. Não sofre corrosão e pode ser facilmente limpo no caso de

## Manutenção

Áreas pequenas: utilizar pano limpo e produto de limpeza comum



Áreas grandes: utilizar produtos químicos\*, lavar com água fria ou morna sob alta pressão.

Enxaguar com água limpa de cima para baixo.

Óleo, gordura, pequenos respingos de tinta ou pichações podem ser removidos com acetona ou solvente da própria tinta. A superfície deve ser limpa completamente depois de utilizar produtos químicos.



Não utilizar materiais abrasivos, tais como, palha de aço, esponjas ou produtos de limpeza que contenham abrasivos sólidos em sua

composição.

\* Consultar fabricante

## Armazenamento e Conservação

Não empilhar mais do que quatro pallets e não arrastar as placas ou pallets uns sobre os outros. Manter as placas nas embalagens até a hora de serem usadas.

Quando armazenadas por um longo período, as placas devem ficar retas, estáveis na horizontal dos pallets, acima do nível do solo e protegidas contra a umidade.

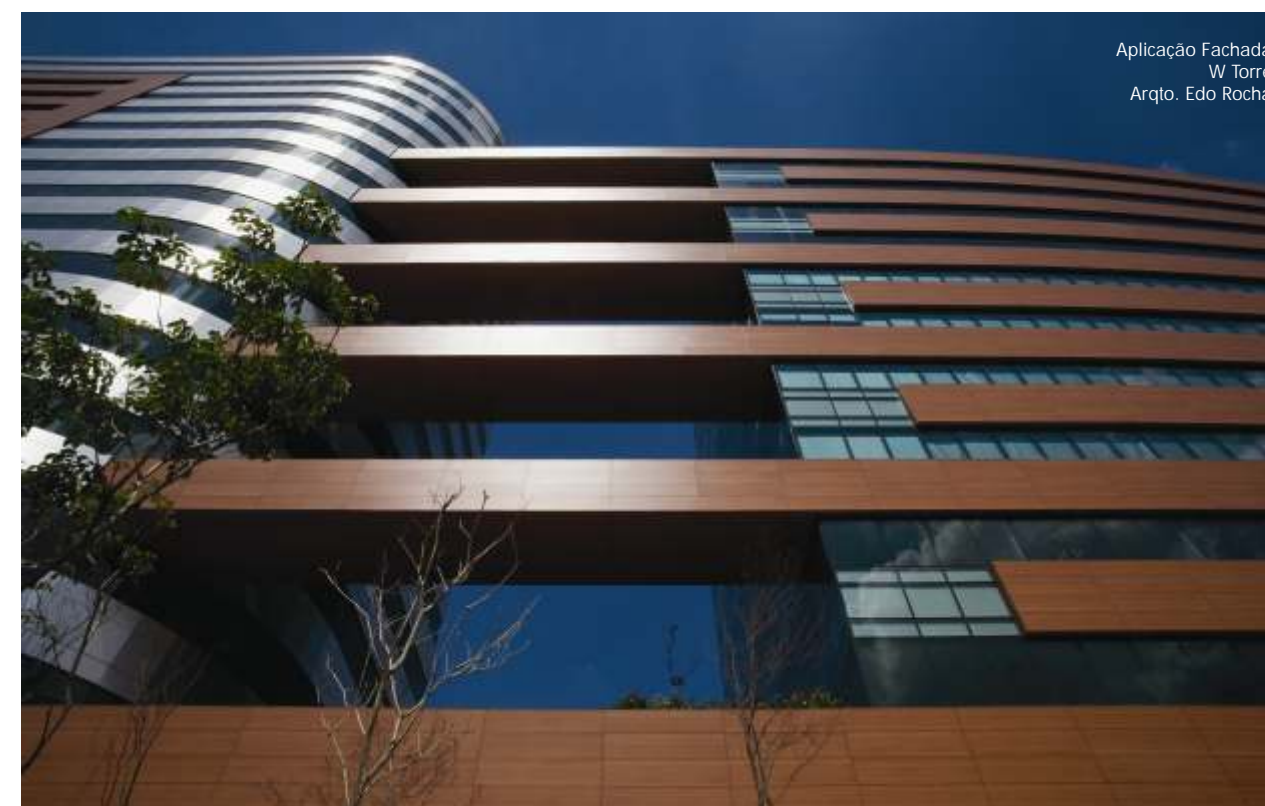


## Sistema de Fixação

Pertech Exterior® pode ser instalada diretamente em perfis metálicos (conforme projeto).

As ferramentas mais utilizadas são parafusos e perfis metálicos.

Para maiores informações solicite o catálogo técnico do Pertech Exterior®.





Espessuras Nominais

Espessura Nominal			6mm	8mm	10mm
Espessura (mm)			5,65 - 6,35	7,55 - 8,45	9,30 - 10,30
Dimensão (mm)		ISO - 4586	+/- 5	+/- 5	+/- 5
Esquadro (mm/1000 mm)		ISO - 4586	≤ 1,5	≤ 1,5	≤ 1,5
Resistência ao Desgaste (ciclos)(*)		ISO - 4586	≥ 350	≥ 350	≥ 350
Resistência a manchas (**)	Grupos 1 e 2 (sem alteração após 16h)	ISO - 4586	≥ 5	≥ 5	≥ 5
	Grupos 3 e 4 (pequena alteração após 10min)		≥ 4	≥ 4	≥ 4
Resistência à Imersão em Água Fervente - Aspecto (isento de bolhas, craqueamento e deslaminação)		ISO - 4586	≥ 4	≥ 4	≥ 4
Resistência à Imersão em Água Fervente - Absorção de água (%)		ISO - 4586	≤ 2,0	≤ 2,0	≤ 2,0
Resistência à Imersão em Água Fervente - Aumento de espessura (%)		ISO - 4586	≤ 2,0	≤ 2,0	≤ 2,0
Resistência ao vapor (e livre de deslaminação e bolhas)		ISO - 4586	≥ 4	≥ 4	≥ 4
Estabilidade Dimensional (%)	L	ISO - 4586	≤ 0,24	≤ 0,24	≤ 0,24
	T		≤ 0,55	≤ 0,55	≤ 0,55

(\*) A resistência ao desgaste se refere ao padrão e não ao acabamento.  
(\*\*) Exemplos dos produtos dos grupos 1 e 2 = pasta de dente, café, chá, bebidas alcoólicas, mostardas, vinagre, refrigerante, batom, tinta de caneta.  
Exemplos de produtos dos grupos 3 e 4 = graxa de sapato, água sanitária, mercúrio cromo, tinta de cabelo e iodo.

Propriedades Estruturais e Mecânicas

Espessura Nominal			6mm	8mm	10mm
Resistência ao impactos (cm) para ausência de depressão ou craqueamento em ambas faces		ISO - 4586	≤ 100	≤ 200	≤ 200
Resistência à Flexão (MPa)		ISO - 178/ ASTM-D-790	> 100	> 100	> 100
Módulo de Elasticidade (MPa)		ISO - 178/ ASTM-D-790	> 4000	> 4000	> 4000
Resistência à Tração (Mpa)		ISO - 527-2	> 70	> 70	> 70
Peso Específico (g/cm³)		Interna	1,40 a 1,46	1,40 a 1,46	1,40 a 1,46

NOTA: No caso de haver mistura de Pertech Exterior® na cor branca com Perprint® Exterior (plotagem) com fundo branco, favor solicitar a cor “branco plotagem” para todo projeto de fachada.

Dimensões:  
Dimensão Padrão Pertech Exterior® = 1240 x 3070 mm e 1240 x 2500 mm  
Cores e outras dimensões sob consulta.

Acabamentos:  
Texturizado (TX).

Linha completa para servir a todo mercado.

O respeito ao meio ambiente é a marca da linha completa de adesivos da Pertech, composta por Cola Base d’água, Cola PVA Extra Pertech® e Cola Pertech® Super Extra Forte. A Cola Base d’água, além de ecologicamente correta e sem cheiro, é muito econômica, chegando a render até três vezes mais que as concorrentes. Já a Cola PVA Extra Pertech® destina-se à colagem de madeiras de média e alta densidades, laminados plásticos e materiais porosos. Para completar a linha, a Cola Pertech® Super Extra Forte foi desenvolvida para pequenos reparos e para colagem de qualquer tipo de material.

Características

Destaque da linha por responder a uma forte solicitação do mercado, o Adesivo de Contato Base d’água Pertech®, também conhecida como Cola Base d’água, é uma alternativa segura aos adesivos convencionais, que têm o solvente como base. O produto da Pertech® é isento de solventes

orgânicos inflamáveis e responsáveis pela emissão de gases tóxicos na atmosfera. O Adesivo de Contato Base d’água Pertech® tem dispersão aquosa com elevada resistência, é indicado para revestimento de piso (para uso no produto Perpiso®), parede (para uso no produto Perplac®) e para o segmento moveleiro. Para a aplicação do Perpiso® e do Perplac® em réguas ou placas a ação coadjuvante da cola é essencial, uma vez que é justamente o adesivo que garante a aderência completa do laminado.

Vantagens

- ✓ Produto ecologicamente correto
- ✓ Não apresenta cheiro forte
- ✓ Não emite gases tóxicos
- ✓ Ótimo para aplicação em áreas fechadas, sem ventilação ou que concentra elevado número de pessoas
- ✓ Baixa viscosidade, facilitando a aplicação
- ✓ Alto teor de sólidos, garantindo grande rendimento (aproximadamente 7,5m² de superfície colada por litro)
- ✓ Não inflamável no estado líquido, reduzindo

